

Technická specifikace

**Název akce: III/24010 - II/240-Velké Přílepy-Otvovice-II/101 a
III/24015 - II/240-Trněný Újezd-III/00723**

Místo realizace:

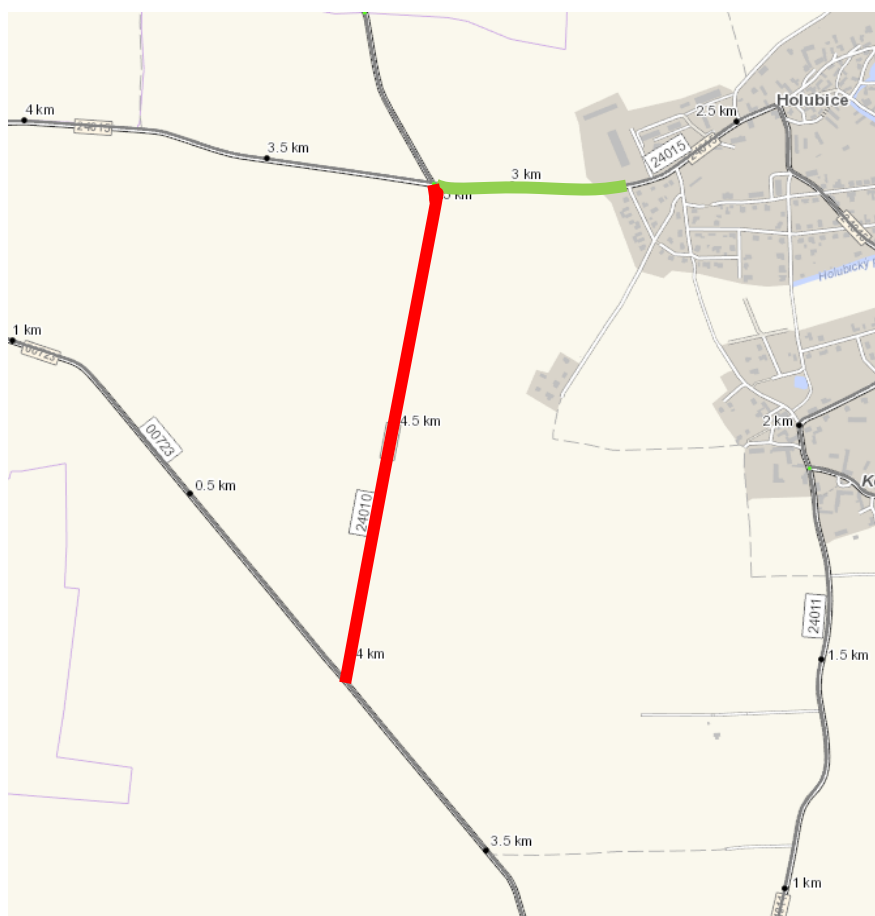
úsek opravy 1: silnice III/24010 mezi křižovatkou se silnicí III/24015 a křižovatkou se silnicí III/00723.

Staničení opravovaného úseku km 3,964 – km 5,019, délka úseku celkem 1055 m, plocha opravy komunikace 4 925 m²

úsek opravy 2: silnice III/24015 mezi obcemi Holubice a Trněný Újezd, řešený úsek silnice se nachází v extravilánu i částečně intravilánu obce.

Staničení opravovaného úseku km 2,768 - km 3,157, délka úseku 398 m, plocha opravy komunikace 2650 m²

Oblast Kladno, okres Praha Západ, k. ú. Holubice v Čechách, CMS Slaný



Popis současného stavu:

Jedná se o komunikace III. třídy. Komunikace jsou v nevyhovujícím stavebním stavu, přičemž v současné době jsou využívány zejména osobní dopravou, příměstskou linkovou dopravou a nákladní dopravou zajišťující zásobování firem v této lokalitě.

Povrchy silnic III/24010 a III/24015 aktuálně vykazují velké množství poruch - plošných deformací, hloubkovou korozi, síťové, mozaikové, příčné a podélné trhliny, místy odlámané kraje komunikace, lokální propady apod. V živičném krytu komunikací dochází k vytváření značeného množství výtluků. Vznikající poruchy ve sjízdnosti jsou průběžně odstraňovány v rámci běžné údržby silniční sítě, což je vzhledem k četnosti poruch ekonomicky velmi náročné a optimálním řešením je provést celkovou opravu těchto komunikací.

Základní popis akce:

Zadání stavebních prací na opravu povrchu komunikace III/24010 a III/24015.

Rozsah prací je specifikován v položkovém rozpočtu, který je nedílnou součástí této přílohy.

Technologie opravy:

V rámci opravy dojde k odfrézování živičného krytu v celé ploše z důvodu reprofilace v prům. tl. 3cm.

Dále bude provedena lokální sanace konstrukčních vrstev tl.35cm. Navržená sanace obsahuje zařízení, odtěžení, odvoz na skládku, skládkovné, zhutnění pláň. Bude položena separační geotextilie (netkané), ŠD 0-32 v tl.20cm a KSC I v tl. 15cm. V celé ploše opravy silnice bude položena asfaltová vrstva ACP 16S v tl.5cm a ACo 11+ tl.4cm se spojovacími postřiky.

Součástí dodávky je čištění nezpevněných krajnic a jejich zpevnění recyklátem, obnova vodorovného dopravního značení (vodící čára 12,5cm), ošetření pracovních spár proříznutím s asfaltovou zálivkou a obnova silničních příkopů.

Na základě provedených jádrových vývrtů na zjištění polycyklických aromatických uhlovodíků (PAU) v souladu s vyhláškou 130/2019 Sb. a ČSN EN 14899 byly zastiženy minimální látky (ve třídě ZAS-T1). Přehled zatřídění je přílohou TS.

Oprava komunikace bude realizována v režimu provádění udržovacích prací a proběhne za částečného nebo úplného omezení provozu, dle schváleného DIO, jehož projednání a osazení je součástí zakázky.

Veškeré provedené práce budou dle platných norem ČSN, TP.

Záruční doba: 36 měsíců

Platební podmínky:

Faktura bude vystavena po kompletním dokončení stavebních prací a po předání řádně vedených dokladů (stavební deník, zkoušky, atesty, apod.) na základě předávacího protokolu. Zhotovitel odkoupí přebytečný R-materiál (recyklát).

Termín realizace: trvání do 8 týdnů v roce 2022, akce bude realizovaná pouze, pokud bude schválené finanční krytí

Přílohy:

- výkaz výměr
- Protokol o odběru vzorku znovuzískané asfaltové směsi

Objednatel akce:

Krajská správa a údržba silnic Středočeského kraje, Zborovská 11, 150 21 Praha 5

IČ 00066001

Kontaktní osoby :

Vedoucí oblasti Kladno: Karel Motal, karel.motal@ksus.cz, tel. 723 500 384

Vedoucí provozu : Bohumil Taraba, bohumil.taraba@ksus.cz, tel. 602 375 608

Provozní cestmistr: Bc. Zbyněk Řezáč, zbynek.rezac@ksus.cz, tel. 724 032 145

Správní cestmistr : Mgr. Martina Řezáčová, martina.rezacova@ksus.cz, tel. 724 924 629

Fotodokumentace

úsek 1 – silnice III/24010





úsek 2 – silnice III/24015



Zpracoval v červnu 2022 Karel Motal