

KSÚS Středočeského kraje, p.o, Zborovská 11, 150 21 Praha 5, E-mail: podatelna@ksus.cz


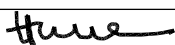
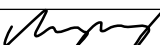
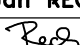
Investor i Správce mostu:



Krajská správa a údržba silnic
Středočeského kraje, příspěvková organizace

Souřadnicový systém: JTSK

Výškový systém: Bpv

Číslo zakázky:	17 016 00	HIP:		
Schválil:	Ing. Václav HVÍZDAL 	Zodp. projektant:	Ing. Martin HAVLÍK 	
			602619782, mha@pontex.cz	
Tech. kontrola:		Vypracoval:	Jan RECH 	

Objednatel:	KSÚS Středočeského kraje	Obec:	Hořešovice	Kraj:	Středočeský
Akce:	II/237, HOŘEŠOVICE, MOST EV.Č. 237-013b PŘES POTOK ZICHOVEC C – STAVEBNÍ ČÁST DETAILY			Datum	Stupeň
Část:				1/2018	DSP/PDPS
Příloha:				Souprava	Č. přílohy C.5

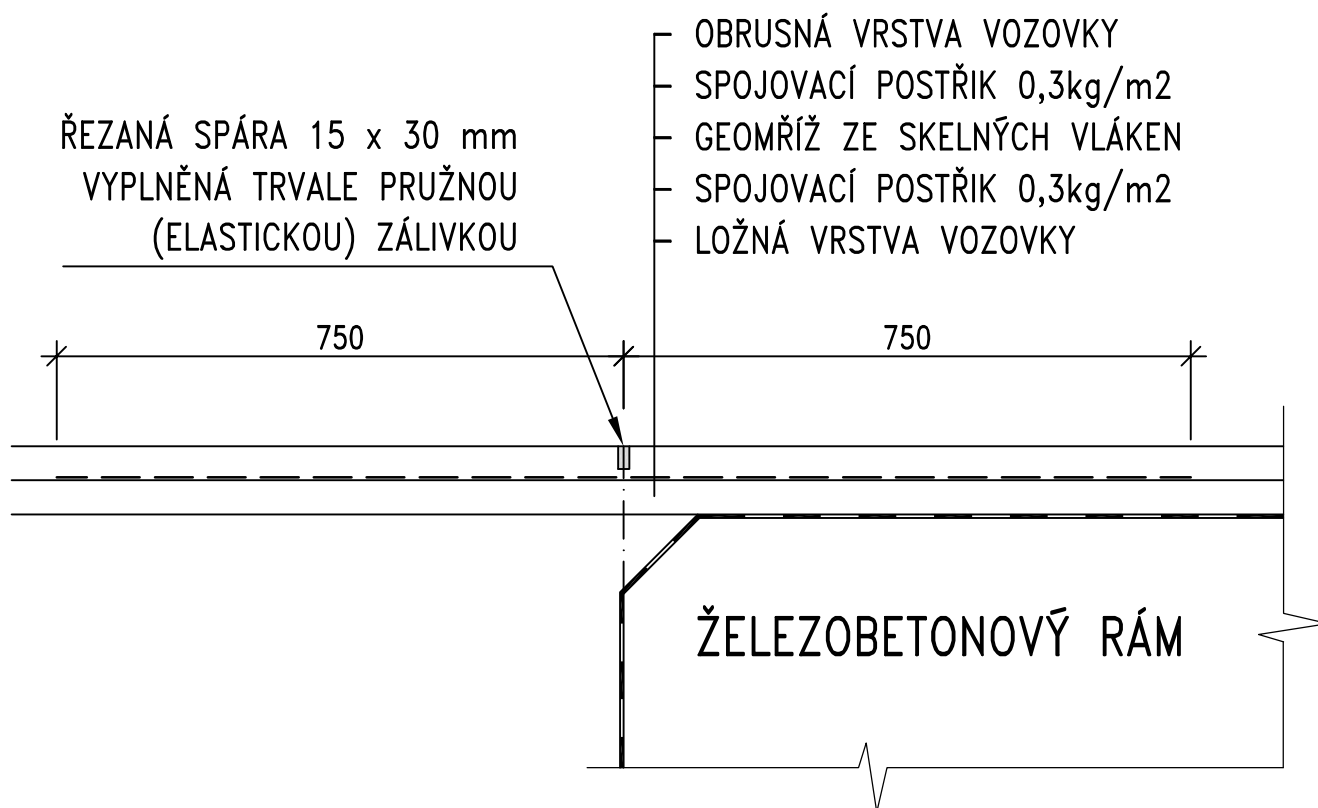
POZNÁMKY:

1/ PRO ZDE UVEDENÉ DETAILS PLATÍ VL4 (2015).

2/ TYP SVODIDLA JE JEN PŘÍKLAD.

3/ TVAR OBRUBY ŘÍMSY MŮŽE BÝT PŘIZPŮSOBEN ZVOLENÉMU TYPU ZÁBRAD.SVODIDLA LIŠIT.

ÚPRAVA VOZOVKY



POZNÁMKY:

- ŘEZANÁ SPÁRA MUSÍ BÝT PROVEDENA TAK, ABY NEDOŠLO K POŠKOZENÍ GEOMŘÍŽE, TJ. MAX. DO 2/3 OBRUSNÉ VRSTVY VOZOVKY.
- CHRAKTERISTICKÁ PEVNOST GEOMŘÍŽE 100 kN/m, MAX. POMĚRNÉ PRODLOUŽENÍ 3% STANOVENO DLE EN ISO 3341:2000.
- TĚSNÍCÍ ZÁLIVKOVÁ HMOTA DLE TKP 21.

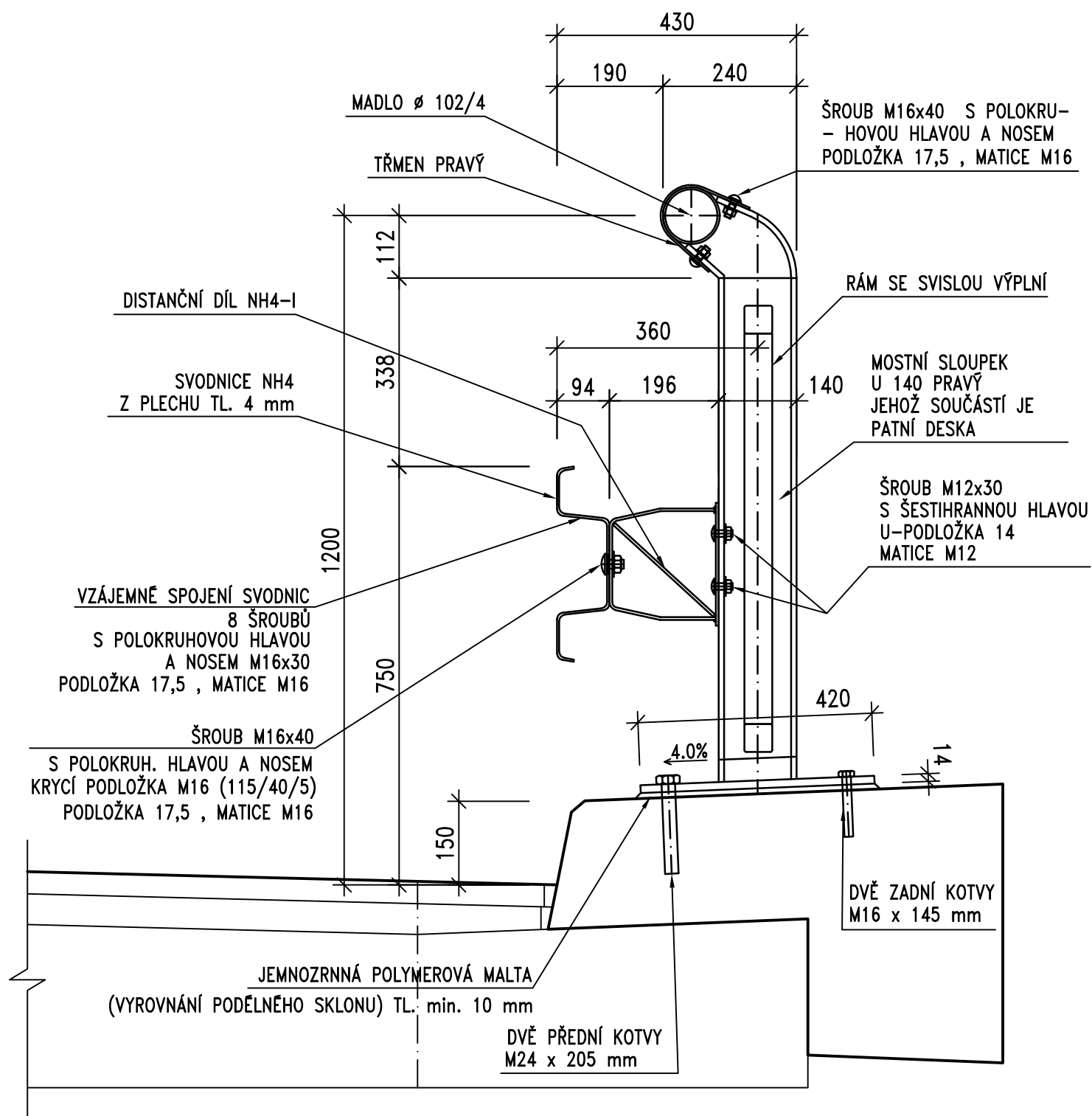
ALTERNATIVA PRO DVOUVRSTVOU VOZOVKU



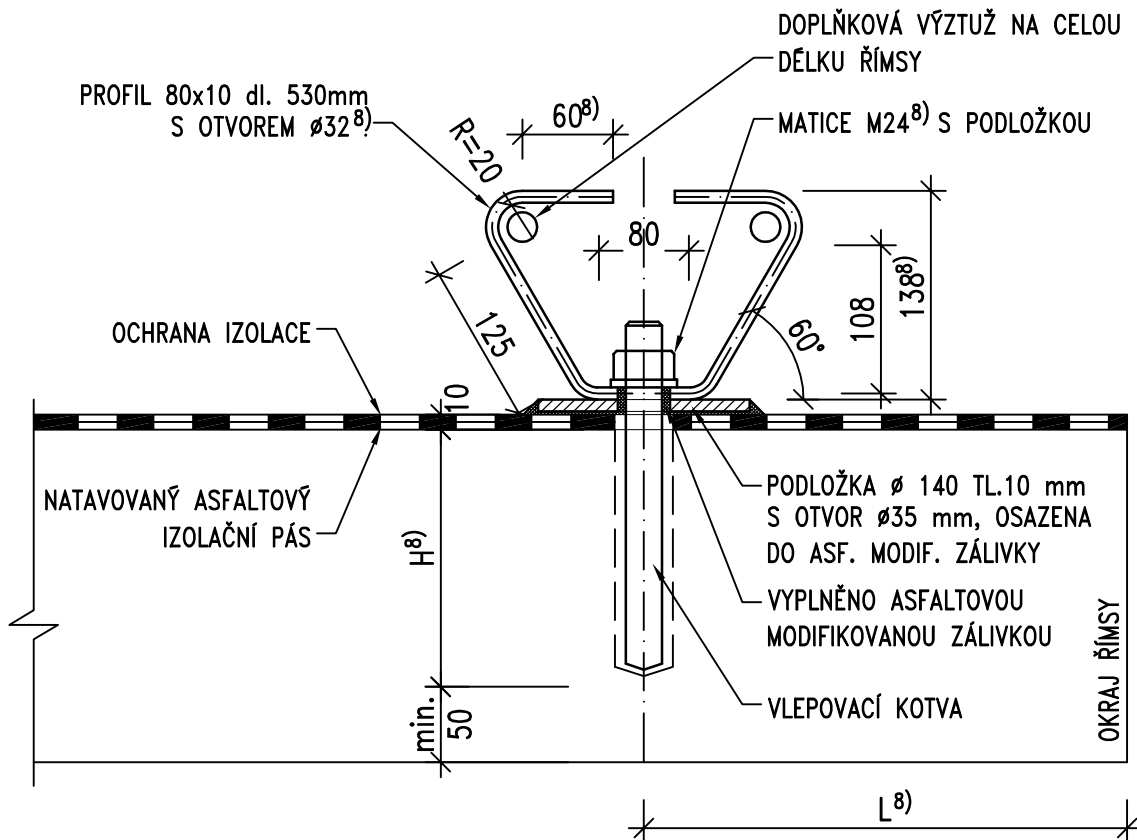
1. TĚSNÍCÍ ASFALTOVÁ ZÁLIVKOVÁ HMOTA DLE TKP 21, POMĚR VÝŠKY ZÁLIVKY K ŠÍŘCE JE $\sim 1,5:1$
2. PŘEDTĚSNĚNÍ – PROFIL Z PĚNOVÉHO POLYETYLENU O 10 mm VĚTŠÍ NEŽ ŠÍŘKA SPÁRY
3. IZOLACE MOSTOVKY – CELOPLOŠNĚ NATAVENÝ ASFALTOVÝ IZOLAČNÍ PÁS
4. OCHRANA IZOLACE – ASFALTOVÝ PÁS S HLINÍKOVOU VLOŽKOU CELOPLOŠNĚ LEPENÝ DO NÁTĚRU ZA HORKA
5. SKLONY S1 A S2 DLE PD
6. V OBLASTI U PŘÍČNÉ DILATAČNÍ, SMRŠŤOVACÍ NEBO PRACOVNÍ SPÁRY ŘÍMSY BUDE PROVEDENO NEJPRVE TĚSNĚNÍ TĚTO SPÁRY, TEPRVE PAK BUDE PROVEDENO TĚSNĚNÍ PODÉLNĚ SPÁRY MEZI VOZOVKOU A ŘÍMSOU

ZÁBRADELNÍ SVODIDLO (STUP. ZADRŽENÍ H2)

VZOROVÝ PŘÍČNÝ ŘEZ



KOTVA ŘÍMSY VE VÝVRTU



POZNÁMKY:

1. MATERIÁL OCELOVÝCH PRVKŮ MUSÍ VYHOVOVAT TKP 19A A 19B
2. PROTIKOROZNÍ OCHRANA OCELOVÝCH PRVKŮ Zn 80 μ m PONOREM (DLE TKP 19A A 19B)
3. VLEPOVACÍ KOTVA – CERTIFIKOVANÁ A ZKOUŠENÁ DLE ETAG DO ŽELEZOBETONU S TRHLINAMI, VLEPENÍ DLE ČSN EN 1504-6
4. OTVOR V IZOLACI PRO KOTVU BUDE O 10 mm VĚTŠÍ NEŽ JE PRŮMĚR KOTVY
5. OCHRANA IZOLACE – ASFALTOVÝ PÁS S HLINÍKOVOU VLOŽKOU CELOPLOŠNĚ LEPENÝ DO ASFALTOVÉHO NÁTĚRU ZA HORKA
6. PODLOŽKA SE PŘIPOUŠTÍ I ČTVERCOVÉHO TVARU SE ZKOSENÝMI ROHY A HRANAMI O ROZMĚRU STRANY SHODNÉHO S PRŮMĚREM KRUHOVÉ PODLOŽKY
7. TĚSNÍCÍ ASFALTOVÁ MODIFIKOVANÁ ZÁLIVKOVÁ HMOTA DLE TKP 21
8. VEŠKERÉ UVEDENÉ ROZMĚRY JSOU ORIENTAČNÍ, PŘESNÉ HODNOTY MUSÍ BÝT STANOVENY NA ZÁKLADĚ STATICKÉHO VÝPOČTU S OHLEDEM NA DODAVATELE LEPENÍ

